

# GASSNER

Wägen - Dosieren - Automatisieren

## Wägesoftware GASCALE 2005



Wägesoftware mit grafischer Benutzeroberfläche ermöglicht einfaches Erfassen und effektives Verwalten aller Wägedaten sowie das Steuern der Wägeabläufe.

Erfassung von Stammdaten, Durchführung mehrerer Wiegunen und Ausdruck diversere Belege und Statistiken.



# Wägesoftware GASCALE 2005

Das PC-Programm GASCALE ist zum Erfassen und Weiterverarbeiten von Daten einer Fahrzeugwaage. GASCALE führt nicht nur die Wägungen komfortabel und schnell durch, es stehen dem Benutzer auch eine Reihe von weiteren Funktionen zur Datenerfassung und Auswertung zur Verfügung. Dies sind zum Beispiel Erfassung und Speicherung eichpflichtiger Wägungen, Lieferscheinausdruck, Zuordnung zu den kaufmännischen Vorgängen, Stammdaten für Kunden, Fahrzeuge, Frächter, Produkte, Baustellen, Wägungen etc., sowie erweiterte Statistikfunktionen.

## Die Wägemaske

The screenshot shows the 'GASCALE - Standard - Gassner Ges.m.b.H.' window. It features a menu bar (Datei, Stammdaten, Wiegedaten, Verwiegung, Positionen, Extras, Hilfe) and a status bar (Status: BEARBEITEN, Laufnummer: W-20050711121242, Anlagezeit: 2005-Jul-11 12:12:42, Wiegezeit/Abschluss: 2005-Jul-11 16:16:33, KORR, Storno, Benutzer, Upload: 11.07.2005 18:10:00, EKZ: STND).

Buttons at the top include 'Wiegeliste...', navigation arrows, 'Speichern', 'Neu', and 'Abbruch'.

**Stammdaten:** Fields for KZ (S-260-FL), NR, Text, Achsen (2), Tara (2005-Jul-08 07:20:30, 14500 kg), Kunde (GASSNER GmbH, Robinigstrasse 26a 5020 Salzburg), Baustelle, and Frächter.

**Verwiegung:** 'Anlieferung' dropdown, 'ERSTWIEGUNG' label, 'Brutto' (40000 kg), 'Netto' (0 kg), 'Tara' (14500 kg), 'Gewicht' (0 kg), 'Waage...' dropdown (W0), 'Gewicht' (0 kg), 'HE' button, 'Handeingabe' button, 'Verwiegung abschliessen', 'Gewichtsposition übernehmen', 'Lieferschein', 'Barrechnung'.

**Position:** 'Artikel' (Wiegegebühr 0 - 20to), 'PosBez' (2, Pos 2), 'Auto (nicht bestimmt)', '2005-Jul-11 16:23:08', 'Gewicht Waage' (0 kg), 'Einheit' (SPck, STCK), 'Nettogewicht' (0 kg), 'Preis/EH' (0 Euro), 'Mwst' (20 %), 'Menge' (1 STCK), 'Nettobetrag' (0 Euro), 'Position Teilen' (0 kg, Teilen), 'Messreihen...'.

**Positionen:** 'Tabellenliste posiste' table with columns Pos, ArtikelBez, Menge, EH. Row 2 is selected: Pos 2, Wiegegebühr 0 - 20to, Menge 1, EH STCK. Buttons: 'Neu', 'Abbruch', 'Speichern', 'Löschen'.

Die Wägemaske gliedert sich in 3 Hauptfenster:

- **Stammdaten** zur Eingabe bzw. Auswahl von KFZ Kennzeichen, Kunde, Baustelle und Frächter. Mittels zwei Funktionstasten kann man sehr leicht auf bestehende Daten zurückgreifen.
- **Positionen** zur Erfassung der einzelnen Materialien, die verwogen wurden und / oder manuell eingegeben werden. Pro Wägung können beliebig viele Positionen (Artikel) erfasst werden. Es besteht die Möglichkeit einzelne Positionen auf mehrere zu verteilen. Links unten in der Tabelle werden alle Positionen dargestellt. Mittels Mausklick kann man eine beliebige Positionszeile auswählen, ändern und löschen.

- **Verwiegung** und Erfassung von Erstwiegung, Zweitwiegung Folgewiegungen. Handeingabe der Gewichte bzw. direkte Übernahme vom Wägeterminal. Leergewicht kann direkt in die Stammdaten des Fahrzeug geschrieben werden.

Bestehende Wiegungen können nachträglich geändert und ausgedruckt werden. Über den Button "Wiegeliste" werden alle offenen Wiegungen dargestellt. Einzelne Wiegungen können storniert werden.

Mittels zweier Funktionstasten (F4/F5) und / oder Eingabe der ersten Zeichen kann der Bediener sehr leicht und schnell auf bestehende Stammdaten zurückgreifen und die einzelnen Felder ausfüllen.

Gewichtsübernahme aus den Stammdaten (Leergewicht) bzw. Eingabe per Hand ist möglich.

## Auswahlliste KFZ:

Alle Fahrzeuge mit erfassten Erstwiegungen werden in dieser Wiegeliste dargestellt. Mittels Mausklick kann sehr einfach und schnell das entsprechende Fahrzeug ausgewählt und wieder in die Wiegemaske zur Zweit- bzw. Folgewiegung gewechselt werden. Sortierung (Kfz, Kunde, Baustelle, Gewicht, usw.) und Einschränkungen (Datum, Uhrzeit, nur Erstwiegungen, Kfz, usw.) Der Auswahl in der Tagesliste sind frei wählbar.

Kennzeichen	Nummer	Kunde	Baustelle	Frächter	Anlagezeit
S-412-AN		Maier AG			10.06.2005 08:13:49
S-260-FL	1	Gassner GmbH	Gaisberg Zubau Berger		10.06.2005 08:13:08
S-260-FL	1	Gassner GmbH	Gaisberg Zubau Berger		10.06.2005 07:55:08
S-412-AN		Max Mustermann			10.06.2005 07:54:21
S-12345		Gassner GmbH			10.06.2005 07:49:11
SL-123		Ragginger Erdtransporte			10.06.2005 07:44:57

## Stammdatenverwaltung KFZ:

Neben den Grundinformationen wie KFZ Kennzeichen und Leergewicht können in den **Stammdaten-KFZ** noch zusätzlich KFZ Kurzkennzeichen, KFZ Art, Anzahl der Achsen, allgemeine Anmerkung, max. Gesamtgewicht und fixe Zuordnung für einen Kunden /Baustelle/Frächter/Artikel eingegeben werden.

Bei Eingabe eines KFZ Kennzeichens in der Wägemaske werden dem Fahrzeug alle zugeordneten Felder automatisch ausgefüllt.

Informationen über die Tarawiegung, Datum der Taraverwiegung und ob das Taragewicht bei der Verwiegung aus den Stammdaten verwendet werden soll oder nicht, kann eingestellt werden.

Festlegung, ob KFZ z.B. für den Nachtbetrieb zur Waage übertragen werden soll oder nicht.

Des weiteren besteht die Möglichkeit, bei Verwendung eines Identensystems (mannloser Betrieb) dieses KFZ einem Datenträger (Chip, Karte, Transponder, usw.) zuzuweisen.

Übersicht aller angelegten KFZ's inkl. Zusatzinformationen in einer Tabelle. Sortierungen nach den einzelnen Spalten und Eingabe eines Suchbegriffes möglich. Übernahme durch Mausklick oder Entertaste in die Stammdatenpflege zurück.

## Stammdatenverwaltung Kunden:

Neben den Grundinformationen wie Nummer, Name, Strasse und Ort können in den **Stammdaten-Kunden** noch zusätzlich Anrede, Abrechnungsart, Konditionen, Ansprechpartner, Telefon, Fax, Email, Internet und Exportflag für Übertragung zu einem Wägeterminal hinterlegt werden.

Jedem Kunden können eigene Baustellen und Artikel zugewiesen werden, dh. bei der Erfassung / Verwägung werden nur mehr jene Artikel und Baustellen zur Auswahl gestellt.

Übersicht aller angelegten Kunden inkl. Zusatzinformationen in einer Tabelle. Sortierung nach den einzelnen Spalten und Einschränkung mittels Suchbegriff leicht möglich.

Übernahme mittels Entertaste oder Doppelklick der Maus möglich.

## Stammdatenverwaltung Artikel:

Neben den Grundinformationen wie Artikel-Nummer und Name, können in den **Stammdaten-Artikel** noch Typ, Beschreibung und Schlüssel-Nr. hinterlegt werden. Man kann zwischen einem Gewichtsartikel (Eingabe Gewicht) oder einen Stückartikel (Eingabe Stückzahl) unterscheiden.

Übersicht aller angelegten Artikel inkl. Zusatzinformationen in einer Tabelle. Sortierung nach den einzelnen Spalten und Einschränkung mittels Suchbegriff leicht möglich.

Übernahme mittels Entertaste oder per Doppelklick.

## Stammdatenverwaltung Baustellen:

Neben den Grundinformationen wie Baustellenbezeichnung und Baustellen-Nummer können in den **Stammdaten-Baustellen** noch Name, Adresse, Ansprechpartner, Telefon, FAX, Email und Internet hinterlegt werden. Jeder Baustelle können verschiedene Frächter und Artikel zugewiesen werden.

Diese werden in einer Tabelle übersichtlich dargestellt. Über die Einschränkungskriterien können alle relevanten Daten übersichtlich dargestellt werden.

Stammdatenverwaltung Baustellen

Datei Stamm

Neu Speichern

Ändern Abbruch Blättern 1 von 2 Suchen

Baustellendaten

Baustelle Umfahrung Salzburg

BaustellNR

Name

Adresse 1 Autobahnkilometer 29

Adresse 2

Ort salzburg

Plz 5020

Land Österreich

Zusatz

Ansprech. 1

Ansprech. 2

Status/Waage

Status Baustelle wird verwendet

Transfer kein Stammsatz auf Waage

Bereit 10.06.2005 08:37:22

## Stammdatenverwaltung Frächter:

Neben den Grundinformationen wie Frächter-Bezeichnung und Name können in den **Stammdaten-Frächter** noch Adresse, Ansprechpartner, Telefon, FAX, Email und Internet hinterlegt werden. Jedem Frächter können einzelne Baustellen und Artikel zugewiesen werden.

Diese werden in einer Tabelle übersichtlich dargestellt und bei Verriegelung können über die Einschränkungskriterien die gewünschten Daten übersichtlich dargestellt werden.

Stammdatenverwaltung Frächter

Datei Stamm

Neu Speichern

Ändern Abbruch Blättern 1 von 1 Suchen

Frächterdaten

Frächter Berger Transport

Name

Adresse 1 Sillhöfe 3

Adresse 2

Ort Innsbruck

Plz 6020

Land Österreich

Zusatz

Ansprech. 1

Ansprech. 2

Status/Waage

Status Frächter wird verwendet

Transfer kein Stammsatz auf Waage

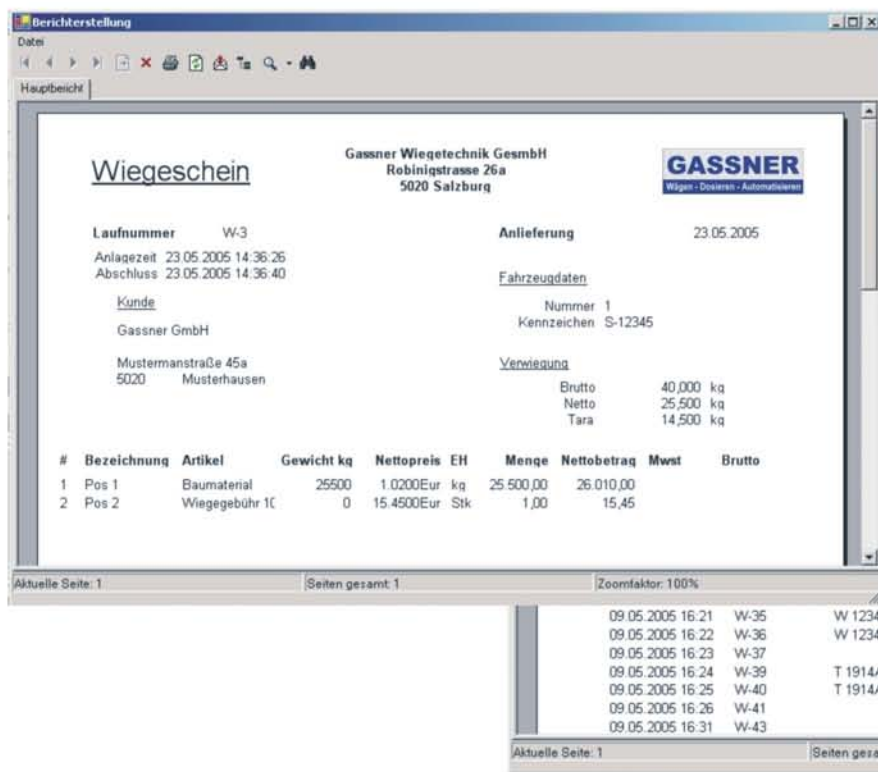
Bereit 10.06.2005 09:34:20

# Wägesoftware GASCALE 2005



Der Ausdruck / Gestaltung der Berichte erfolgt mittels Crystal Report. Ein weiterer Export der Berichte in Word, Excel, usw. ist somit problemlos möglich.

Gesonderte Exporte sind optional möglich.



Ausdruck (bzw. Export) von statistischen Informationen einfach und übersichtlich nach unterschiedlichsten Kriterien gefiltert und sortiert. Als Filterkriterien stehen unter anderem Datum, Fahrzeug, Kunde, Artikel, Baustelle, Frächter, Bediener zur Verfügung. Die Ausgabe erfolgt standardmäßig am Bildschirm. Weiterleitung Richtung Drucker oder Ausgabe in Datei problemlos möglich.

Import von bestehenden Daten (z.B. Finanzbuchhaltung, Warenwirtschaft, usw.) ist optional möglich.

Netzwerk-Mehrplatz-Erweiterung (Verwiegung über Master-PC).

# Zusatz - Optionen / Ausbaustufen:

## Mannlose Verwiegung:

Einbau und Anschluss diverser Identsysteme (Transponder - berührungslos, Chipkarten, Barcode, usw.)

In den Stammdaten werden einem Fahrzeug eine bestimmte Identnummer zugewiesen. Diese Daten werden zusätzlich in das Wägeterminal übertragen. Bei jeder Identifizierung wird ein Datensatz mit entsprechender Information abgelegt. Wenn im KFZ Stamm neben KFZ Kennzeichen noch Kunde, Artikel, usw. ausgefüllt werden, so werden diese Daten bei der Verwiegung mittels Identsystem automatisch ausgefüllt und gedruckt.

Sollten bauseits (Warenwirtschaft) Aufträge mit Auftragsnummer z.B. in Barcode zur Verfügung stehen, so erfolgt die Einlesung der Auftragsnummer mittels Barcodeleser und Abspeicherung der Wiegedatenbak



## Webcam mit Foto:

Automatische Fotoaufzeichnung bei einer Verwiegung und Ablegen des Fotos als JPG auf der Festplatte. Name des Fotos wird im Datensatz abgespeichert und kann direkt über die Wiegemaske aufgerufen werden.



## Technische Voraussetzungen (Mindestkonfiguration):

- |                   |   |
|-------------------|---|
| - Pentium III Mhz | - Microsoft Windows 2000 oder Windows XP professional |
| - 256 MB RAM      | - Festplatte mit 5 GB freiem Speicher                 |
| - CD ROM Laufwerk | - Drucker für diverse Auswertungen                    |
| - Netzwerkkarte   | - freie serielle und parallele Schnittstelle          |

### GASSNER GmbH

Wiege- und Meßtechnik  
Robinigstraße 26a  
A-5020 Salzburg  
Tel: +43 (0) 662 / 875051-0  
FAX: +43 (0) 662 / 875051-19  
E-MAIL: office@gassner-waagen.at  
INTERNET: www.gassner-waagen.at

### Filiale Melk

Räcking 7  
A-3390 Melk  
Tel: +43 (0) 2751 / 52611  
FAX: +43 (0) 2751 / 52611

### Filiale Steiermark

+43 (0) 699 / 19131246