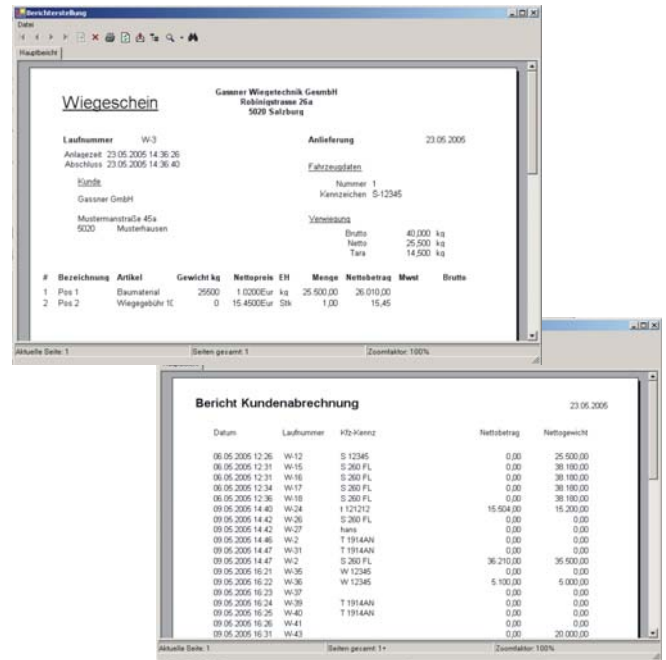


# Wägesoftware GASCALE 2005



## Beschreibung:

Das PC-Programm GASCALE ist zum Erfassen und Weiterverarbeiten von Daten einer Fahrzeugwaage. GASCALE führt nicht nur die Wägungen komfortabel und schnell durch, es stehen dem Benutzer auch eine Reihe von weiteren Funktionen zur Datenerfassung und Auswertung zur Verfügung. Dies sind zum Beispiel Erfassung und Speicherung eichpflichtiger Wägungen, Lieferscheinausdruck, Zuordnung zu den kaufmännischen Vorgängen, Stammdaten für Kunden, Fahrzeuge, Frächter, Produkte, Baustellen, Wägungen etc., sowie erweiterte Statistikfunktionen.

- Durchführung von Erst-, Zweit- u. Folgewiegungen
- Stammdaten für KFZ, Kunde, Artikel, Baustelle und Frächter
- Erfassung von Zusatzinformationen pro Wiegung (z.B. Messwerte)
- Zuweisung bestimmter Informationen zu einem Fahrzeug
- Auswertungen nach best. Sortier- und Filterkriterien
- Export der Daten in Standardformate ( Word, Excel, ASCII,...)
- Anschluß diverser Optionen (z.B Identsystem) möglich
- Reports werden mittels Crystal Report gestaltet
- Netzwerkfähig / Mehrplatzfähig
- MS SQL Datenbank mit Entwicklungsumgebung MS.NET/C++

